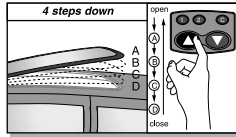
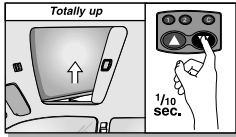


NL Gebruiksaanwijzing
GB Operating Instructions
D Gebrauchsanweisung
F Notice d'utilisation
E Modo de empleo
DK Betjeningsvejledning
N Brukerveiledning

P Manual do usuário
K 사용 manual
C 双开型汽车天窗用户使用手册
PL Instrukcja obsługi
CZ Návod k obsluze střešních
R Инструкция по эксплуатации
USA Operating instructions

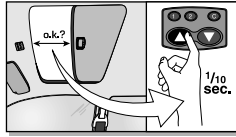
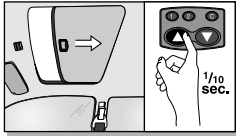
Hollandia 700

A



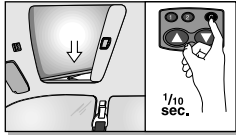
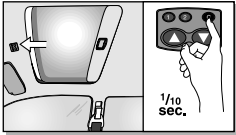
Openen naar hefstand **NL** **P** Abrir para a posição levantada
 Opening to tilt position **GB** **K** “위로” 열림
 Öffnen in Hebestellung **D** **C** 打開至傾斜位置
 Ouverture en position entrebaillée **F** **PL** Otwieranie do położenia podniesionego
 Colocar el cristal en posición elevada **E** **CZ** Otevírání okna do zvednuté polohy
 Aktivierung af vippefunktion **DK** **R** Открыть наверх
 Åpne, panelet til vippeposisjon **N** **USA** Opening to tilt position

B



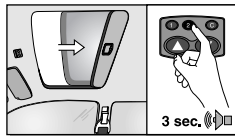
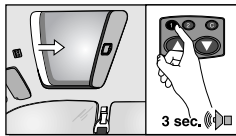
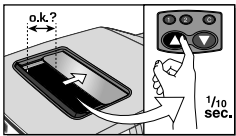
Openen naar schuifstand **NL** **P** Abrir para a posição móvel
 Opening to sliding position **GB** **K** “뒤로” 열림
 Öffnen in Schiebestellung **D** **C** 打開至滑移位置
 Ouverture en position coulissée **F** **PL** Otwieranie do położenia rozsuniętego
 Deslizar el cristal **E** **CZ** Otevírání okna do přesunuté polohy
 Aktivierung af skydefunktion **DK** **R** Отодвинуть назад
 Åpne, panelet gliir bakover **N** **USA** Opening to sliding position

C



Sluiten van het dak **NL** **P** Fechar o tecto
 Closing the roof **GB** **K** 선루프 “닫힘”
 Schließen des Daches **D** **C** 關閉天窗頂
 Fermer le toit **F** **PL** Zamykanie szyby
 Cerrar el techo **E** **CZ** Zavírání okna
 Lukning af soltaget **DK** **R** Закрыть люк
 Lukke soltaket **N** **USA** Closing the roof

D



Comfortstand programmeren **NL** **P** Programar posição-conforto
 Programming the comfort position **GB** **K** 작동 위치 입력
 Komfortstellung programmieren **D** **C** 調校至舒適位置
 Programmer la position confort **F** **PL** Programowanie położenia komfortowego
 Programar posición confort **E** **CZ** Programování pohodlného otvírání
 Programmering af komfortstilling **DK** **R** Установка выбранного положения
 Programmere komfort posisjonen **N** **USA** Programming the comfort position

Dear Madam, Sir,

Webasto Product International wishes you a lot of pleasure when driving with your newly installed Hollandia 700 sunroof. Your sunroof is a quality product from Webasto Product International, the Netherlands. Below you will find all you need to know about the Hollandia 700 tilting and sliding sunroof. In order to obtain the maximum enjoyment from the sunroof, please read these instructions carefully. Wishing you happy motoring.

SOFT-TOUCH CONTROL

By quickly pressing the switch (maximum 0,3 seconds) the sunroof will open ▲ or close ▼ immediately (depending on the position of the panel). Movement of the panel can be stopped by quickly pressing the switch again.

CLOSING OF THE SUNROOF

By briefly pushing the close button ●, regardless the panels position, the panel will close immediately.

AUTO-CLOSE

When turning off your vehicles ignition, the sunroof will make a beep sound to remind you that the auto-close will be activated. After three seconds the sunroof will close automatically which will be indicated by two beeps. Should you require the sunroof to stop, just briefly press the switch ▲ or ▼. You can also prevent the panel from closing by pressing the switch ▲ or ▼ during the three seconds interval. You may still close the sunroof when the ignition is off. When you switch the ignition on, the sunroof opens and closes in the normal way.

JAMMING PROTECTION

The jamming protection becomes active when the sunroof is closed either by soft-touch control or in auto-close mode. Should the panel encounter an obstacle while closing it immediately opens again. The sunroof will continuously try to close until the obstacle has been removed.

COMFORT POSITION

With this feature you are able to program two preset stopping positions of the panel in the sliding range of the sunroof. The panel will stop at the preset position when operating button 1 or 2.

PROGRAMMING THE COMFORT POSITION:

1. Place the panel in the desired preset position
2. Push button ① and hold the button for about 3 seconds until you hear a beep.
3. Place the panel in the second desired preset position.
4. Push button ② and hold the button for about 3 seconds until you hear a beep.

On opening the sunroof with the comfort button ① or ② the panel will stop in the preset position. Operating the ▲ switch again will open the sunroof completely.

CAUTION: WHEN THE GLASS PANEL IS IN TILT POSITION, THE SUNSHADE CANNOT BE COMPLETELY CLOSED. HOWEVER, IT CAN BE SLIDE OPEN TO ANY DESIRED POSITION.

MAINTENANCE GLASS PANEL

The tinted glass panel is heat and UV resistant. To clean the glass panel use only a mild non-scratching detergent and a moist chamois leather. When starting your journey you are advised not to open the sunroof if there is moisture on the glass panel. Please drive for a few minutes to ensure that all moisture has disappeared, then open the roof.

WARRANTY

Webasto Product International warrants the quality and correct operation of this Webasto Hollandia 700 sunroof. The warranty covers both parts and labour and is valid for 3 years following the installation by and/or sale at one of the special Webasto Product International approved dealers.

The warranty applies only when the sunroof has been installed in accordance with Webasto Product International installation instructions. Defects caused by rough handling, incorrect use, accident and broken glass are not covered by this warranty.



Any transport costs are at the responsibility of the owner. The warranty is valid only when this form has been filled in completely and stamped by an approved dealer and submitted together with the invoice or receipt.

Sehr geehrter Kunde,

Wir beglückwünschen Sie zu Ihrem neuen Hollandia 700 Schiebe- Hebedach. Ihr Dach ist ein Qualitätsprodukt von Webasto Product International, the Netherlands. Im Folgenden finden Sie alle erforderlichen Informationen zur Bedienung und Pflege Ihres Hollandia 700 Schiebe- Hebedaches. Damit Sie die Vorzüge Ihres Daches in vollem Umfang genießen können lesen Sie diese Anleitung bitte sorgfältig.

Wir wünschen Ihnen viel Freude mit Ihrem Schiebe-Hebedach von Webasto Product International.

TIPPTASTENFUNKTION

Das Dach kann aus Sicherheitsgründen nur bei eingeschalteter Zündung betätigt werden. Durch kurzes Antippen des Schalters (höchstens 0,3 Sekunden) öffnet  oder schließt  das Dach. (abhängig von der Position des Deckels). Die Bewegung des Deckels kann durch nochmaliges Antippen des Schalters beendet werden. Der Deckel stoppt dann in der gerade erreichten Position.





Nach einem Regenschauer sollte das Dach bei Beginn der Fahrt nicht sofort geöffnet werden. Fahren Sie in diesem Fall erst einige Minuten, bis der Fahrtwind den Dachbereich getrocknet hat und keine Wassertropfen mehr auf dem Deckel stehen.

SCHLIEßEN DES DACHES

Durch kurzes Antippen des Schalters  schließt das Dach aus jeder Position.

AUTOMATISCHE KOMFORT SCHLIEßFUNKTION

Wenn Sie die Zündung ausschalten hören Sie zur Erinnerung, daß das Schiebedach noch geöffnet ist, einen Signalton, der anzeigt, daß die automatische Schließfunktion nach 3 Sekunden beginnt. Der Beginn der Schließfunktion wird durch Ertönen von nochmals zwei Signaltönen angezeigt.



Wird die automatische Schließfunktion nicht gewünscht, kann sie nach Ausschalten der Zündung innerhalb der 3 Sekunden durch antippen der Schalter  oder  unterbrochen werden. Das Dach bleibt dann in der momentanen Position stehen. Alternativ kann das Dach während des Schließvorganges durch Antippen der Schalter  oder  in jeder beliebigen Lage gestoppt werden. Soll das Dach zu einem späteren Zeitpunkt geschlossen werden, muß die Zündung wieder eingeschaltet werden.

EINKLEMMSCHUTZ



Der Einklemmschutz des Daches ist aktiv wenn der Deckel durch die Tipptastenfunktion oder durch die automatische Komfort Schließfunktion selbsttätig schließt. Wird ein Gegenstand / Hindernis beim schließen des Deckels eingeklemmt, öffnet das Dach sofort automatisch. Eine weitere Schließfunktion wird automatisch begonnen. Das Dach schließt nur dann vollständig im Automatiklauf, wenn sich kein Gegenstand / Hindernis




im Bereich des Schiebedachdeckels befindet.

KOMFORT POSITION

Mit dieser Funktion können Sie Ihre zwei bevorzugten Öffnungspositionen des Daches vorprogrammieren. Das Dach fährt dann durch Drücken der Schalter  oder  in die vorprogrammierte Position.

PROGRAMMIEREN DER KOMFORT TASTEN

1. Fahren Sie den Schiebedach Deckel in die gewünschte Öffnungsposition. (wie unter Tipptastenfunktion beschrieben)
2. Drücken Sie anschließend den Schalter  für ca. 3 Sekunden bis ein Signalton zu hören ist.
3. Fahren Sie den Schiebedach Deckel in die zweite gewünschte Öffnungsposition.
4. Drücken Sie anschließend den Schalter  für ca. 3 Sekunden bis ein Signalton zu hören ist.

Durch Betätigung der Tastschalter  oder  fährt das Dach in die vorprogrammierte Wunschposition. Durch Betätigung des Daches mit dem Schalter  öffnet das Dach komplett.

WARTUNG

GLASDECKEL

Der Glasdeckel aus hochwertigem Venus® Sicherheitsglas schützt vor Hitze- und UV Strahlung. Verwenden Sie zum Reinigen nur Seifenlauge oder handelsübliche Glasreiniger sowie ein weiches Tuch oder Fensterleder.

Achtung: Auf keinen Fall Scheuermittel oder Säurehaltige/Ätzende Putzmittel verwenden.

GARANTIE

Webasto Product International garantiert hiermit die Qualität und die einwandfreie Funktion dieses Webasto Hollandia 700 Daches.

Die Garantie umfaßt sowohl Material als auch Arbeitslohn, und sie gilt für die Dauer von 3 Jahren nach Einbau und/oder Erwerb bei einer dazu von der Webasto Product International eingesetzten Einbauwerkstatt.

Die Garantie gilt nur, wenn das Schiebedach gemäß den Einbauvorschriften eingebaut wurde. Schäden, die durch falsche Handhabung verursacht wurden, unsachgemäße Verwendung, Beschädigung gewaltsamer Art, Unfall und Glasbruch, unterliegen nicht der Garantie. Eventuelle Transportkosten gehen zu Lasten des Besitzers.

Die Garantie ist nur gültig, wenn die Daten auf diesem Formular vollständig ausgefüllt sind, wenn es einen Stempel der Einbauwerkstatt trägt und bei Vorlage der Rechnung oder des Kassenzettels.



WARRANTY CARD

Date of installation:

Name of owner:

Type of sunroof:

Hollandia 700

Street address:

Number of panel 1:

Town:

Number of panel 2:

Invoice number:

Stamp of approved dealer:

Production number:

Veranderingen voorbehouden

Subject to modifications

Änderungen vorbehalten

Sous réserve de modifications

Reservados los derechos a introducir modificaciones

Hollandia 7 0 0

Webasto Product International NL

Küppersweg 89, 2031 EB Haarlem, The Netherlands, tel.: +31 (0)23 514 66 66, fax: +31 (0)23 531 53 88, e-mail: info-wpi@webasto.nl, internet: www.webasto.com

3301696B

03/2003